

TECHNICAL DATA SHEET MODEL L615

FICHE TECHNIQUE MODÈLE L615



AMBIANCE®
FIREPLACES | BBQ | OUTDOORS | SPAS

WEIGHT : 3 806 lb Full, 800 lb Empty
(POIDS) 1 726 kg Rempli, 363 kg Vide

VOLUME : 359 gal
1 360 litres

DIMENSIONS : 89"x89"x36"
226 x 226 x 91

TOP VIEW VUE DU DESSUS

TOLÉRANCE ± 0.5" (1,27 cm)



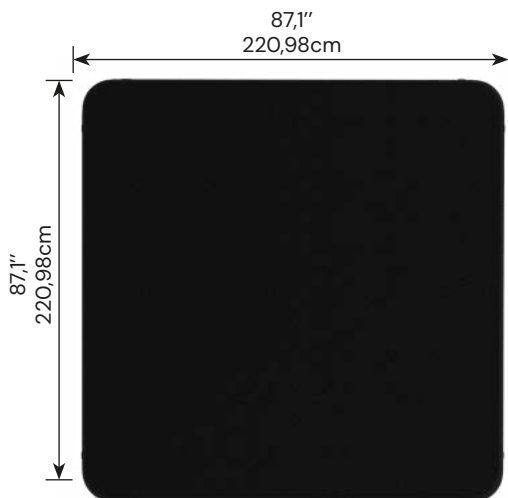
FRONT / BACK VIEW VU AVANT / ARRIÈRE

TOLÉRANCE ± 0.5" (1,27 cm)



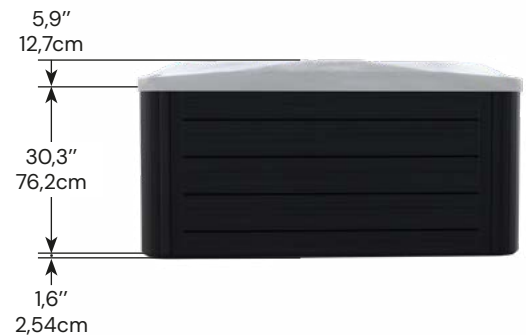
BOTTOM VIEW VUE DU DESSOUS

TOLÉRANCE ± 0.5" (1,27 cm)



SIDE VIEW VUE DE CÔTÉ

TOLÉRANCE ± 0.5" (1,27 cm)



IMPORTANT! Always measure each hot tub for exact dimensions BEFORE designing its foundational support and/or decking.

IMPORTANT! Mesurez toujours les dimensions exactes de chaque spa AVANT de concevoir son support de fondation et/ou sa terrasse.



DIMENSIONS/SPECIFICATIONS SUBJECT TO CHANGE WITHOUT NOTICE.

TOLERANCE ± 0.5" (1,27CM)

DIMENSIONS/SPÉCIFICATIONS SUJETTES À CHANGEMENT SANS PRÉAVIS. TOLÉRANCE ± 0,5" (1,27 CM)

TECHNICAL JET CONTROL L615

FICHE CONTRÔLE DES JETS L615

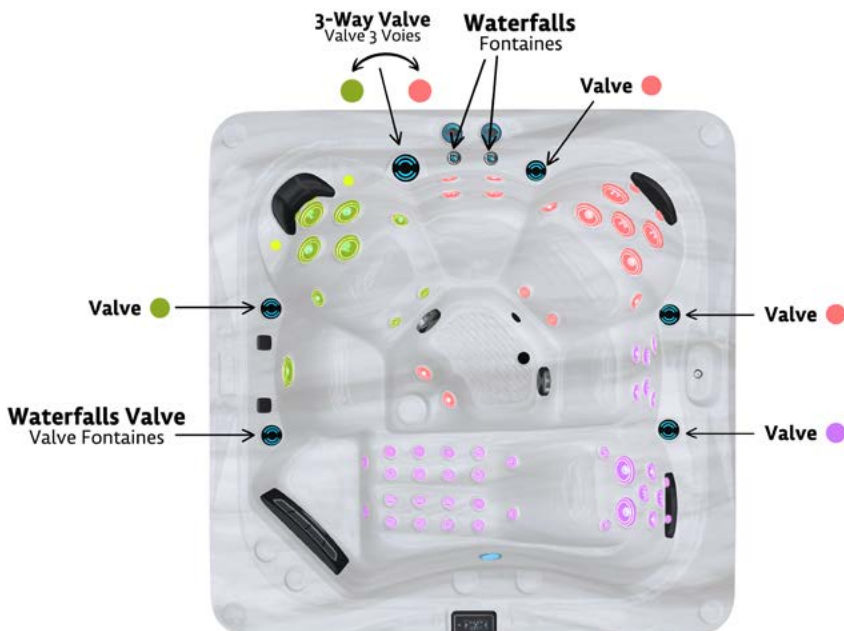
JETS : 67



WATER & AIR JETS JETS D'EAU & AIR

- **31**  **2" DIRECTIONAL**
2" DIRECTIONNEL
- **4**  **2" ROTATIONAL**
2" ROTATIONNEL
- **14**  **3" DIRECTIONAL**
3" DIRECTIONNEL
- **6**  **3" ROTATIONAL**
3" ROTATIONNEL
- **7**  **5" DIRECTIONAL**
5" DIRECTIONNEL
- **5**  **5" ROTATIONAL**
5" ROTATIONNEL

VALVE CONTROL CONTRÔLE DES VALVES



PUMP - 2 SPEEDS
POMPE - 2 VITESSES



PUMP - 1 SPEED
POMPE - 1 VITESSE



ELECTRICAL CONNECTION L615

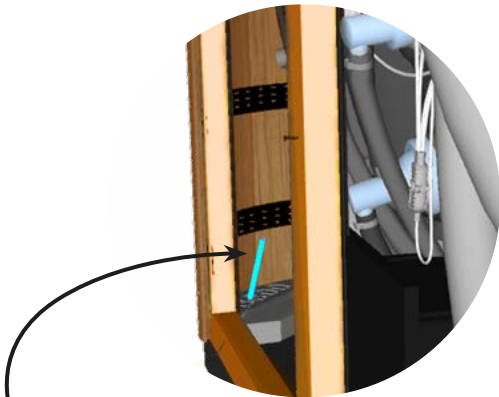
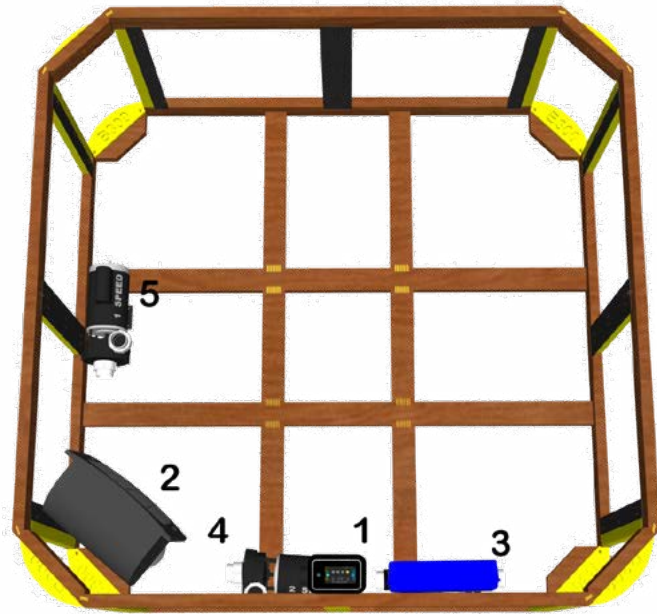
BRANCHEMENT ÉLECTRIQUE L615



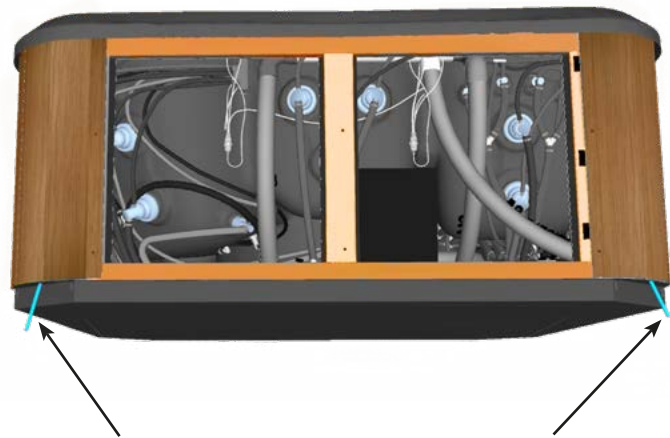
CAPTION

LÉGENDE

1. TouchScreen Keypad
Écran Tactile
2. Skimmer
Écumoire
3. Pack Gecko Ye3
4. Pump 2 Speed
Pompe bi-vitesse
5. Pump Single Speed
Pompe mono-vitesse



Drill in the corner from inside to outside
Percer en angle de l'intérieur vers l'extérieur



One way or the other
D'un côté ou de l'autre